

Mazury 2023

Chorwacja, Grecja,
Włochy, Baleary,
Wyspy Kanaryjskie
oraz inne kierunki



Sailor

CZARTERY JACHTÓW



“Doing something new.
That’s the adventure.”

— Adventurer, Naomi Uemura

Keep Going Forward

 **PROSPEX**



SEIKO

SINCE 1881



Wielkie Jeziora Mazurskie

Sailor Czartery Jachtów działa na polskim rynku od 1993 roku, co czyni nas jedną z najstarszych firm w branży czarterowej. Dzięki przeszło dwudziestoletniemu doświadczeniu jesteśmy w stanie zaoferować Państwu najwyższą jakość usług.



Oferujemy

- **Największy wybór jachtów, w tym jachty dostępne bez patentu.**
- Nowości z rynku jachtowego.
- Wysoki standard wyposażenia - większość jachtów posiada lodówki i ogrzewanie.
- Większe jachty wyposażone są w wysokoprężne silniki stacjonarne Diesla, koła sterowe, ciepłą wodę, stery strumieniowe, zamykane kabiny,
- Własny port i parking.
- **Port oraz sanitariaty czynne 13.04 - 29.10.2023.**
- W przypadku awarii serwis na całym obszarze Mazur.
- Pomoc fachowej obsługi w porcie.
- **Kompleksowe ubezpieczenie:** OC, Casco, NNW członków załogi, kradzież silnika.
- Pomoc wykwalifikowanych sterników.
- Atrakcyjne ceny, zniżki, promocje, oferty First Minute oraz Last Minute.
- Brak ukrytych opłat.
- Kamera internetowa z widokiem na port oraz pogodę na jeziorze Kisajno.
- Bezpłatna sieć  w porcie.

Szybkie rezerwacje e-mail oraz telefoniczne

SYSTEM REZERWACJI  **ON Line**
www.sailor.pl



Więcej informacji oraz aktualna oferta na www.sailor.pl

jachty 10,00 m - 7,50 m



ANTILA 33

dlugość/szerokość	9,99/3,24
wysokość (m)	1,95
zan. min/max (m)	0,45-1,8
ilość kabin/koi	3/8+1
pow. żagli (m ²)	49
silnik stac. diesel (KM)	21
dwa koła sterowe	



- dziobowy ster strumieniowy
- ciepła woda
- radio CD
- lodówka 12V
- ogrzewanie Eberspacher (ON)
- echosonda
- stolik w kokpicie
- kabestan elektryczny
- szprycbuda
- bimini



DELPHIA 33 MC

dlugość/szerokość	9,95/3,47
wysokość (m)	1,90
zan. min/max (m)	0,48-1,73
ilość kabin/koi	3/8+2
pow. żagli (m ²)	47
silnik stac. diesel (KM)	14
kolo sterowe	



- dziobowy ster strumieniowy
- echosonda
- ciepła woda
- lodówka 12V
- ogrzewanie Eberspacher (ON)
- radio/CD/Aux/Mp3/USB
- stolik w kokpicie
- WC morskie
- kabestan elektryczny
- szprycbuda



TES 32 Dreamer

dlugość/szerokość	9,69/2,96
wysokość (m)	1,95
zan. min/max (m)	0,46-1,65
ilość kabin/koi	3/8+1
pow. żagli (m ²)	35
silnik stac. diesel (KM)	13
kolo sterowe	



- dziobowy ster strumieniowy
- echosonda, kompas
- ciepła woda
- prysznic rufowy
- lodówka gaz.
- ogrzewanie Webasto (ON)
- radio/CD/Aux/Mp3
- stolik w kokpicie



jachty 10,00 m - 7,50 m



MARINER 31

dlugość/szerokość	9,55/2,96
wysokość (m)	1,95
zan. min/max (m)	0,47-1,70
ilość kabin/koi	3/8
pow. żagli (m ²)	42
silnik stac. diesel (KM)	17
koło sterowe	



- dziobowy ster strumieniowy
- lodówka 12V
- ogrzewanie Planar (ON)
- radio/Aux/Mp3/USB
- stolik w kokpicie
- kompas
- kabestan elektryczny



ANTILA 30

dlugość/szerokość	9,45/3,20
wysokość (m)	1,91
zan. min/max (m)	0,44-1,79
ilość kabin/koi	3/9
pow. żagli (m ²)	41
silnik stac. diesel (KM)	20
koło sterowe	



- dziobowy ster strumieniowy
- lodówka 12V
- ogrzewanie Eberspacher (ON)
- radio/Aux/Mp3/USB
- stolik w kokpicie
- kabestan elektryczny
- bimini
- szprycbudka



PHILA 900

dlugość/szerokość	9,00/2,95
wysokość (m)	1,95
zan. min/max (m)	0,40-1,45
ilość kabin/koi	3/8
pow. żagli (m ²)	39,3
silnik zaburtowy (KM)	9,9
rumpel	



- dziobowy ster strumieniowy
- lodówka 12V
- ogrzewanie Eberspacher (ON)
- radio/CD/Aux/Mp3/USB
- stolik w kokpicie



jachty 10,00 m - 7,50 m



SEDNA 30 3 kabiny

dlugość/szerokość	9,00/3,00
wysokość (m)	1,90
zan. min/max (m)	0,45-2,00
ilość kabin/koi	3/8+1
pow. żagli (m ²)	38,7
silnik zaburtowy (KM)	8
rumpel	



- dziobowy ster strumieniowy
- lodówka 12V
- stolik w kokpicie
- ogrzewanie Eberspacher (ON)
- radio/CD/Aux/Mp3



SEDNA 30 2 kabiny

dlugość/szerokość	9,00/3,00
wysokość (m)	1,90
zan. min/max (m)	0,45-2,00
ilość kabin/koi	2/6+1
pow. żagli (m ²)	38,7
silnik zaburtowy (KM)	8
rumpel	



- lodówka 12V
- stolik w kokpicie
- ogrzewanie Truma (GAZ)
- radio/CD/Aux/Mp3



LAGUNA 30

dlugość/szerokość	8,85/2,97
wysokość (m)	1,95
zan. min/max (m)	0,42-1,62
ilość kabin/koi	3/8+1
pow. żagli (m ²)	38
silnik zaburtowy (KM)	8
rumpel	



- ogrzewanie Webasto (ON)
- lodówka 12V
- radio/CD/Aux/Mp3
- stolik w kokpicie



jachty 10,00 m - 7,50 m



ANTILA 28.2

dlugość/szerokość	8,85/3,07
wysokość (m)	1,86
zan. min/max (m)	0,43-1,75
ilość kabin/koi	3/8+1
pow. żagli (m ²)	39
silnik zaburtowy (KM)	8
rumpel	



- ogrzewanie Eberspacher (ON)
- stolik w kokpicie
- lodówka 12V
- radio/CD/Aux/Mp3



PHILA 880

dlugość/szerokość	7,49/2,88
wysokość (m)	1,78
zan. min/max (m)	0,33-1,40
ilość kabin/koi	3/6+2
pow. żagli (m ²)	29,5
silnik zaburtowy (KM)	8
rumpel	



- lodówka 12/230V/gaz
- stolik w kokpicie
- radio/CD/Aux/Mp3



AQUATIC 28 Comfort

dlugość/szerokość	8,50/2,98
wysokość (m)	1,95
zan. min/max (m)	0,40-1,50
ilość kabin/koi	3/8+1
pow. żagli (m ²)	37
silnik zaburtowy (KM)	8
rumpel	



- dziobowy ster strumieniowy
- ogrzewanie Webasto (ON)
- stolik w kokpicie
- lodówka 12V
- radio/CD



jachty 10,00 m - 7,50 m



AQUATIC 28

długość/szerokość	8,50/2,98
wysokość (m)	1,95
zan. min/max (m)	0,40-1,50
ilość kabin/koi	3/8+1
pow. żagli (m ²)	37
silnik zaburtowy (KM)	8
rumpel	



- stolik w kokpicie
- lodówka 12V
- radio/CD



SCANDINAVIA 27

długość/szerokość	8,30/2,98
wysokość (m)	1,80
zan. min/max (m)	0,40-1,55
ilość kabin/koi	1/6+1
pow. żagli (m ²)	30,0
silnik zaburtowy (KM)	6
rumpel	



- ogrzewanie
- lodówka 12V
- stolik w kokpicie
- radio/CD/Aux/Mp3



SEDNA 26 Turist

długość/szerokość	7,95/2,85
wysokość (m)	1,90
zan. min/max (m)	0,39-1,67
ilość kabin/koi	2*/6+1
pow. żagli (m ²)	31,5
silnik zaburtowy (KM)	6
rumpel	



- ogrzewanie Webasto (ON)
- lodówka 12V
- stolik w kokpicie
- radio/CD/Aux/Mp3

* 2 kabiny oddzielone kurtynami



LAGUNA 26

długość/szerokość	7,95/2,97
wysokość (m)	1,95
zan. min/max (m)	0,42-1,62
ilość kabin/koi	1*/6+1
pow. żagli (m ²)	38,0
silnik zaburtowy (KM)	5
rumpel	



- ogrzewanie Eberspacher (ON)
- lodówka 12V
- stolik w kokpicie
- radio/CD/Aux/Mp3

* 1 kabina, oddzielona kurtyną



jachty poniżej 7,50 m

AQUATIC 25 T

długość/szerokość	7,49/2,88
wysokość (m)	1,85
zan. min/max (m)	0,33-1,40
ilość koi	6+1
pow. żagli (m ²)	29,5
silnik zaburtowy (KM)	6
rumpel	



- lodówka 12V
- stolik w kokpicie
- radio/CD/Aux/Mp3



PHOBOS 25 Family

długość/szerokość	7,49/2,86
wysokość (m)	1,80
zan. min/max (m)	0,35-1,40
ilość kabin/koi	2/1/6+1
pow. żagli (m ²)	30
silnik zaburtowy (KM)	6
rumpel	



- ogrzewanie Webasto (ON)
- radio/CD/Aux/Mp3
- lodówka 12V
- stolik w kokpicie



jachty poniżej 7,50 m



PHOBOS 25

dlugość/szerokość	7,49/2,86
wysokość (m)	1,80
zan. min/max (m)	0,35-1,40
ilość koi	6+1
pow. żagli (m ²)	30
silnik zaburtowy (KM)	6
rumpel	



- lodówka 12V
- radio/CD/Aux/Mp3
- stolik w kokpicie



TES 246 VERSUS

dlugość/szerokość	7,45/2,45
wysokość (m)	1,85
zan. min/max (m)	0,35-1,40
ilość koi	2*/6+1
pow. żagli (m ²)	28,0
silnik zaburtowy (KM)	4
rumpel	



- ogrzewanie Eberspacher (ON)
- radio/CD/Aux/Mp3
- stolik w kokpicie
- lodówka 12V



MARINER 24

dlugość/szerokość	7,34/2,52
wysokość (m)	1,80
zan. min/max (m)	0,28-1,42
ilość koi	6+1
pow. żagli (m ²)	30
silnik zaburtowy (KM)	4
rumpel	



- lodówka 12V
- radio/CD/Aux/Mp3
- stolik w kokpicie



jachty poniżej 7,50 m



SASANKA 660

dlugość/szerokość	6,60/2,45
wysokość (m)	1,65
zan. min/max (m)	0,33-1,20
ilość koi	5+1
pow. żagli (m ²)	20,3
silnik zaburtowy (KM)	4
rumpel	



- radio/CD/Aux/Mp3
- stolik w kokpicie



PHOBOS 21

dlugość/szerokość	6,18/2,51
wysokość (m)	1,80
zan. min/max (m)	0,28-1,23
ilość koi	4+2
pow. żagli (m ²)	20
silnik zaburtowy (KM)	4
rumpel	



- lodówka 12V
- radio/CD/Aux/Mp3
- stolik w kokpicie



MARINER 20

dlugość/szerokość	5,98/2,45
wysokość (m)	1,48
zan. min/max (m)	0,28-1,22
ilość koi	4
pow. żagli (m ²)	19,5
silnik zaburtowy (KM)	4
rumpel	



- radio/CD/Aux/Mp3/USB
- stolik w kokpicie



jachty motorowe



SUN CAMPER 35

dlugość/szerokość	9,05/3,00
wysokość (m)	1,95
zan. min (m)	0,60
ilość kabin/koi	2+1/5+2
silnik zaburtowy (KM)	30



- flybridge ze sterówką
- telewizor, radio CD
- lodówka 12V
- instalacja gazowa
- ciepła woda
- WC morskie
- ogrzewanie Webasto (ON)
- ster strumieniowy
- prysznic w kabine WC
- prysznic rufowy



FUTURA 900

dlugość/szerokość	9,00/3,25
wysokość (m)	1,90
zan. min (m)	0,55
ilość kabin/koi	3/6+2
silnik stac. diesel (KM)	28



- echosonda
- telewizor, radio CD
- lodówka 12V
- instalacja gazowa
- ciepła woda
- WC morskie
- ogrzewanie Webasto (ON)
- 2 stery strumieniowe
- bagażnik na 4 rowery (opcja)



jachty motorowe



BALT 818 TYTAN

dlugość/szerokość	7,30/2,70
wysokość (m)	1,95
zan. min (m)	0,40
ilość kabin/koi	1+1*/4+2
silnik zaburtowy (KM)	25



- radio CD
- lodówka 12V
- instalacja gazowa
- ciepła woda
- WC morskie
- ogrzewanie Webasto (ON)
- ster strumieniowy
- prysznic w kabine WC
- prysznic rufowy
- * kabina rufowa oddzielana kurtyną



JANMOR 700

dlugość/szerokość	7,00/2,49
wysokość (m)	1,80
zan. min (m)	0,45
ilość kabin/koi	2/4+1
silnik zaburtowy (KM)	25



- ster strumieniowy
- ogrzewanie VOLCANO (ON)
- echosąda
- lodówka
- radio/CD
- WC chemiczne





Sobotnie zmiany czarteru	liczba kab./koi	13.04 - 28.04	28.04 - 07.05	07.05 - 28.05	28.05 - 07.06	07.06 - 11.06	11.06 - 24.06	24.06 - 01.07	01.07 - 26.08	26.08 - 09.09	09.09 - 24.09	24.09 - 12.11
		Antila 33	3/9	800	950	800	900	1100	850	950	1050	950
Antila 30	3/9	700	850	700	800	1000	800	900	1000	900	850	800
Sedna 30 3 kab.	3/9	400	650	490	620	720	620	650	690	650	590	540
Laguna 30	3/9	370	620	460	550	670	560	590	640	540	490	450
Aquatic 28 Comfort	3/9	390	640	520	580	690	590	620	670	550	520	470
Aquatic 28	3/9	370	600	480	560	670	560	590	640	540	490	450
Laguna 26	1*/7	290	510	370	480	560	480	520	540	480	450	410
Phobos 25 Family 2 kab	2/7	300	520	380	490	570	490	530	550	490	460	420
Phobos 25 Family 1 kab	1/7	280	500	360	470	550	470	510	530	470	440	400
Aquatic 25T	0/7	250	490	350	450	530	460	480	510	460	420	360
Mariner 24	0/7	230	470	320	430	480	440	460	470	380	370	300
Sasanka 660	0/6	190	380	220	240	380	340	360	370	340	290	240
Phobos 21	0/6	200	390	230	250	390	350	370	380	350	300	250
Mariner 20	0/4	170	320	200	220	340	280	320	350	300	250	220

Niedzielne zmiany czarteru	liczba kab./koi	13.04 - 28.04	28.04 - 07.05	07.05 - 28.05	28.05 - 07.06	07.06 - 11.06	11.06 - 25.06	25.06 - 02.07	02.07 - 27.08	27.08 - 10.09	10.09 - 24.09	24.09 - 12.11
		Delphia 33 MC	3/10	540	940	550	650	950	650	700	950	750
Tes 32 Dreamer	3/9	440	700	510	610	710	620	670	700	660	620	650
Mariner 31	3/8	520	910	570	630	740	640	680	850	710	630	580
Sedna 30 3 kab.	3/9	400	650	490	620	720	620	650	690	650	590	540
Sedna 30 2 kab.	2/7	370	620	460	590	690	590	620	660	540	510	450
Phila 900	3/8	400	650	460	590	660	570	590	690	650	590	540
Phila 880	3/8	340	550	410	440	600	470	490	570	560	500	450
Antila 28.2	3/9	560	710	510	630	760	660	690	760	710	640	580
Scandinavia 27	1/7	350	600	440	570	640	550	570	630	590	540	500
Sedna 26 Turist	2*/7	310	530	390	500	580	500	540	560	500	470	430
Phobos 25	0/7	240	460	310	420	500	420	460	490	420	390	350
Tes 246 Versus	1*/7	310	530	390	500	580	500	540	560	500	470	430

* - Sedna 26, Tes 246, Laguna 26 posiadają kurtyny w miejsce drzwi do kabin.

Jachty motorowe

Sun Camper 35	2/7	800	1300	700	800	1300	1000	1050	1200	1050	850	750
Futura 900	3/8	550	950	650	750	990	750	850	950	850	800	700
Balt 818	2/6	500	800	630	730	900	700	720	820	750	700	530
Janmor 700	2/5	450	650	490	520	690	500	580	620	550	500	450

Ceny PLN brutto za dobę

Możliwość czarterów 10-dniowych w atrakcyjnej cenie

Szczegółowe informacje dostępne telefonicznie lub e-mail.

**Sobotnie
zmiany czarteru**

	Silnik: Z - zaburtowy, KM D - Diesel, KM	Ogrzewanie	Lodówka	WC - toaleta w kabine S - ster strumieniowy K - koło sterowe R - rumpel C - ciepła woda
Antila 33	D 21	Eberspacher (ON)	✓	2K,C,S,WC
Antila 30	D 20	Eberspacher (ON)	✓	C,K,S,WC
Laguna 30	Z 8	Webasto (ON)	✓	R,S,WC
Sedna 30 3 kab.	Z 8	Eberspacher (ON)	✓	R,S,WC
Aquatic 28 Comfort	Z 8	Webasto (ON)	✓	R,WC
Aquatic 28	Z 8	-	✓	R,WC
Laguna 26	Z 5	Eberspacher (ON)	✓	R,WC
Phobos 25 Family 2 kab.	Z 6	Webasto (ON)	✓	R,WC
Phobos 25 Family 1 kab.	Z 6	Webasto (ON)	✓	R,WC
Aquatic 25T	Z 6	-	✓	R,WC
Mariner 24	Z 4	-	✓	R,WC
Sasanka 660	Z 4	-	-	R,WC
Phobos 21	Z 4	-	✓	R,WC
Mariner 20	Z 4	-	-	R

**Niedzielne
zmiany czarteru**

	Silnik: Z - zaburtowy, KM D - Diesel, KM	Ogrzewanie	Lodówka	WC - toaleta w kabine S - ster strumieniowy K - koło sterowe R - rumpel C - ciepła woda
Delphia 33 MC	D 16	Eberspacher (ON)	✓	K,C,S,WC
Tes 32 Dreamer	D 13	Webasto (ON)	✓	K,C,S,WC
Mariner 31	D 17	Planar (ON)	✓	K,C,S,WC
Sedna 30 3 kab.	Z 8	Eberspacher (ON)	✓	R,S,WC
Sedna 30 2 kab.	Z 8	Truma (GAZ)	✓	R,WC
Phila 900	Z 9,9	Eberspacher (ON)	✓	R,S,WC
Phila 880	Z 8	-	✓	R,WC
Antila 28.2	Z 8	Eberspacher (ON)	✓	R,WC
Scandinavia 27	Z 6	Eberspacher (ON)	✓	R,WC
Sedna 26 Turist	Z 6	Webasto (ON)	✓	R,WC
Phobos 25	Z 6	-	✓	R,WC
Tes 246 Versus	Z 4	Eberspacher (ON)	✓	R,WC

Jachty motorowe

Sun Camper 35	Z 30	Webasto (ON)	✓	C,S,WC
Futura 900	D 28	Webasto (ON)	✓	C,S,WC
Balt 818	Z 25	Webasto (ON)	✓	C,S,WC
Janmor 700	Z 25	Volcano (ON)	✓	S,WC

Ilość koi - pierwsza cyfra oznacza liczbę osób pływających komfortowo, suma cyfr oznacza maksymalną liczbę osób na jachcie - do spania. Zastrzegamy sobie prawo do zmiany w zabudowie i wyposażeniu poszczególnych jednostek.



Terminy

- W terminach 28.04 - 03.05 oraz 15.06 - 19.06 wynajem jachtów na minimum 4 dni.
- W okresie od 26.06 do 18.09.2023 jachty czarterujemy tylko w modułach 7 lub 10 dni.
- W pozostałych terminach możliwość wynajmu na dni.

Płatności

1. 40% do 7 dni od momentu rezerwacji oraz 60% do 2 tygodni przed czarterem
2. 50% do 7 dni od momentu rezerwacji oraz 50% w porcie przy odbiorze jachtu

Zniżki (udzielane od min. 4 dni czarteru):

- | | |
|---------------------------------------|-----|
| • stały klient do 3 sezonów | 5% |
| • stały klient powyżej 3 sezonów | 10% |
| • wczesna rezerwacja do 31.01.2023 | 5% |
| • czarter 2-tygodniowy | 5% |
| Maksymalny rabat, jaki można uzyskać: | 15% |

Dodatkowe opłaty:

- | | |
|--|----------|
| • kaucja płatna gotówką przed rejsem | 1000 PLN |
| • sprzętanie jachtu | 200 PLN |
| (obligatoryjne dla jachtów motorowych) | |
| • opróżnianie toalety | 200 PLN |
| (obligatoryjne dla jachtów motorowych) | |
| • parking pojazdu w porcie (za dobę) | 20 PLN |
| • krótki czarter do 4 dni: dopłata | 20% |
| • krótki czarter do 2 dni: dopłata | 40% |

Ponadto wszystkie jachty posiadają:

- żagle: fok z rolerem (szywny sztag), grot pełnolistwowy na pełzaczach, pokrowiec bomowy (Lazy Jack), rama do opuszczania masztu, tent na bom
- kambuz: zlew, kuchenka gazowa, butla z gazem (2/3 kg), zastawa stołowa, sztucce, garnki nierdzewne, czajnik, deska do krojenia, durszlak.
- instalację elektryczną, gniazdo 12V, gniazdo 230V, prostownik, przedłużacz, radio/CD
- instalację wodną, umywalkę,
- środki ratunkowe i gaśnicę, siatkę na relingi (na życzenie)
- odbijacze, cumy, wiadro, szufelkę, zmiotkę kotwicę z liną, kanistry na wodę, miskę.

W cenie:

- kompleksowe ubezpieczenie: OC, Casco, kradzież silnika, rzeczy osobiste załogi, NNW załogi
- paliwo:
silniki zaburtowe - 5 l, silniki stacjonarne - 5 l
jachty motorowe - paliwo rozliczane po czarterze
- serwis na szlaku
- grzejniki elektryczne 230V (dot. jachtów bez ogrzewania)

Niniejsza oferta nie stanowi oferty handlowej w rozumieniu art. 66 §1 Kodeksu Cywilnego oraz innych właściwych przepisów prawnych.

Odbiór ścieków z jachtów:

Poniżej przedstawiamy listę portów, które zajmują się opróżnianiem WC stacjonarnego (za dodatkową opłatą):

Mikołajki

- MARINA MIKO
- EKOMARINA MAZURSKI KLUB ŻEGLARSKI

Ryn

- EKOLOGICZNA MINIPRZYSTAŃ W RYNIE

Rydzewo

- GOSPODA POD CZARNYM ŁABĘDZIEM

Giżycko

- AZS WILKASY
- PTTK WILKASY
- EKOMARINA GIŻYCKO

Węgorzewo

- EKOMARINA WĘGORZEWO

Wodne stacje benzynowe:

- Wodna Stacja Benzynowa Orlen
Węgorzewo, Braci Ejsmontów 3,
- Wodna Stacja Benzynowa Mazury
Węgorzewo, Sztynort 11
(087) 427-58-63
09:00 – 21:00
- Wodna Stacja Benzynowa Mazury
Giżycko, Piękna Góra
+48 24 256 49 03
- Wodna Stacja Benzynowa Mazury
Giżycko, Nadbrzeźna 15
+48 87 429 23 60
09:00–21:00
- Wodna Stacja Benzynowa Mazury
Mikołajki, Promenada
+48 24 256 49 05
09:00–21:00

Wszystkie jachty motorowe wydawane są z pełnym zbiornikiem paliwa, który jest rozliczany po rejsie.

W celu zapewnienia wysokiej jakości usług związanych z czarterem jachtów motorowych sprzątanie po rejsie jest płatne obowiązkowo.


port



Serdecznie zapraszamy do naszego Portu SAILOR w Pięknej Górze koło Giżycka, który zlokalizowany jest na szlaku Wielkich Jezior Mazurskich nad jeziorem Kisajno. Jest bezpieczny, dozorowany przez 24 h i zamykany na noc. Port posiada własny slip oraz dźwig. Na terenie portu znajduje się sezonowa stacja benzynowa PKN ORLEN, czynna od 01.05.2023 - 30.09.2023 w godzinach 9:00-21:00.

Port oraz sanitariaty czynne 13.04 - 29.10.2023.

Port oferuje :

- zaplecze sanitarne (WC, prysznice, umywalki), alkomat stjonarny
- postoje sezonowe, zimowanie, slip, dźwig, paliwo, wymiana butli gazowych
- woda i prąd na kei, serwis techniczny
- całodobowo strzeżony parking pojazdów, kąpielisko, miejsce na grill
- miejsca dla jachtów i łodzi motorowych dla klientów indywidualnych
- bezpłatne 
- kamera internetowa z widokiem na Port i jez. Kisajno

W niedalekim sąsiedztwie znajdują się :

Sklep spożywczy, mała gastronomia, Bar Leśny, Smażalnia ryb

Ryby świeże i wędzone w bazie Gospodarstwa Rybackiego. Zezwolenia wędkarskie

Ośrodek Łabędzi Ostrów (noclegi, gastronomia)



czartery zagraniczne



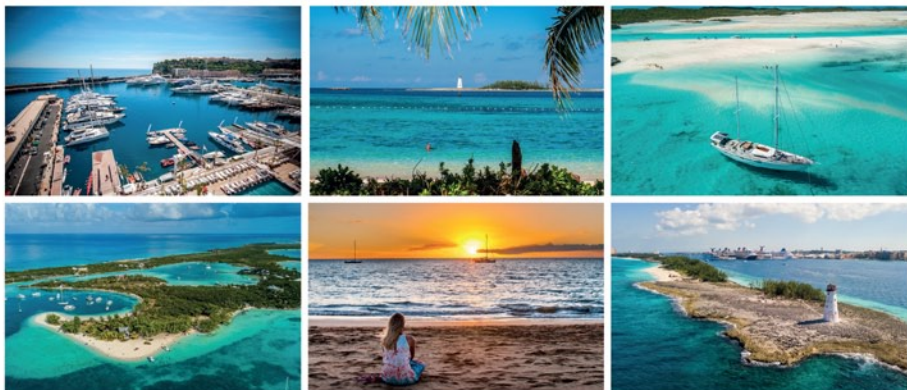
Firma Sailor Czartery Jachtów oferuje również czartery zagraniczne:

- Chorwacja: Zadar, Sibenik, Kastela, Split, Dubrovnik, Pula
- Grecja: Ateny, Korfu, Kos, Rhodos, Skiatos
- Włochy: Sardynia, Sycylia, Elba
- Hiszpania: Wyspy Kanaryjskie, Baleary
- Czarnogóra: Bar
- Portugalia: Douro
- Karaiby

Zapraszamy również do skorzystania z możliwości czarteru jachtów na południu Europy oraz na Karaibach. Oferujemy Państwu jachty wygodne, bezpieczne oraz łatwe w obsłudze z bogato wyposażonym wnętrzem i dwuosobowymi zamykanymi kabinami. Każdy jacht posiada obszerną messę dla całej załogi wraz z kambuzem, lodówką, kabiną WC z prysznicem i ciepłą wodą. Na pokładzie zamocowany jest ponton z silnikiem, żagle z systemami refowania oraz duży i wygodny kokpit. Miła i fachowa obsługa przedstawicieli współpracujących z nami firm dołoży wszelkich starań, aby Państwa pobyt był jak najbardziej udany.

Wszystkie oferty są przygotowywane indywidualnie - prześlij nam swoje oczekiwania, a dołożymy wszelkich starań, aby nasza oferta była jak najlepiej dopasowana do Państwa wymogów. Postaramy się także zrealizować czartery w innych, wskazanych przez Państwa akwenach.

Korzystając z naszych usług w zakresie czarterów zagranicznych oferujemy **20% rabatu** na czartery mazurskie.





www.sailor.pl



facebook - sailor

Port Sailor

Piękna Góra,
kierunek Giżycko - Kętrzyn



54.030894 21.726601

Adres korespondencyjny:

Port Sailor, Piękna Góra 2A,
11-500 Giżycko

Rezerwacje, kontakt

Tel. +48 501 690 256

Tel. +48 12 266 23 23

e-mail: sailor@sailor.pl



www.facebook.com/sailor.czartery

Rezerwacje on-line: www.sailor.pl